

FEATURED TECHNOLOGY

STÖCKLI
THE SWISS SKI

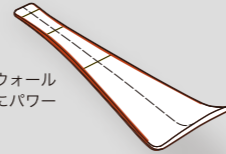


CPT CARBON POWER TURN

ウッドコア真下のビンディングとプレートの領域に搭載されたカーボンシートが、縦方向に走る繊維の特性を活かし、ターンの開始段階で張力がかけられ、ターンの終了時に解放され、効果的に爆発的な加速を生み出します。

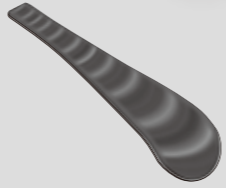
RSB RACING SIDEWALLS BLACK

硬質のレジンとカーボンを含んだフェノール・サイドウォールにより、安定性の向上とより、雪面へよりダイレクトにパワー伝達が可能となりました。



RBA RACE BASE

カーボン素材の配合量を増やしたレーシングベースはより滑走性を高め、減速要素を低減し、操作性の向上も実現します。



FTC FLEX TORSION CONTROL

トップとテール両側のチタナル層に波形スリット採用。ネジレ剛性とフレックスの適度な制御がコントロールと安定性を向上。

LC LIGHT CORE

バルサ材とアッシュコアのコンビネーションにより、軽量性と安定性を両立。

SLC SUPER LIGHT CORE

フリーライドスキーにとって重要な軽量化をさらに高めるため、LCよりもバルサ材の比率を高めて軽量化をさらにアップ。

CSC CARBON STEERING CONTROL

スキートップ部に内蔵するカーボンシートが雪面からの衝撃を分散。スキーの不安定な挙動を抑え、フラットな乗り心地を提供。

TS TURTLE SHELL

スキートップ部のチタナル層に波形の切れ込みを採用。低速域での安定性向上と高速域での振動吸収性向上を実現。

FTT REERIDE TIP TECHNOLOGY

スキー先端のチップ部に軽量で剛性の高い素材を採用。深雪でのトップ部の浮遊力を高め、軽快なスイングウエイトを実現。

TRT TORSION RACING TECHNOLOGY

トップとテール両端のチタナル層のスリット構造でネジレ剛性を少し柔らかく設定し、雪面からの衝撃を適度に分散。

TGL THIN GLASS LAMINATE

薄いグラスファイバークラウドを使用することで、従来と同等の剛性を維持しながらも25%の軽量化を実現。

TT TOURING TAIL

テール部の柔軟なネジレ剛性を実現するツーリングスキー用構造。シールの確実で安全ホールドと軽量化も両立。

PWA POLYWALL

耐久性・対衝撃性・振動吸収性に優れたサイドウォール構造。エッジなどによる打撃や衝撃からスキーを守ります。

CONSTRUCTION

SF SOFT FLEX

軽量でありながら、しなやかなスキー性能を実現。快適性とダイナミックな滑走性能を両立する女性のための構造設計です。

ACL ADAPTIXE CONTACTLENGTH

FECとロッカーテクノロジーを融合。トップとテールにおける接雪点の間隔を長く間隔とり、ターン中の安定性を向上。

TR TAIL ROCKER

テール部に長いロッカー形状を採用。角付け時の雪面抵抗を減らし、スキー操作の自由度を高めます。

ROCKER ROCKER

モデルごと、サイズごとに仕様を最適化したロッカー形状を採用。

SOC SIZE OPTIMIZED CONSTRUCTION

サイズによって構造およびサイドカット等のディメンションを個々に開発。レーシング性能の追求から生まれた設計です。

FEC FULLEDGE CONTROL

スキー先端部分の形状を広く設定して接雪面を拡大。素早いターン始動と的確なエッジコンタクトを可能とします。

BPR BID POWDER ROCKER

パウダーでの強力な浮力とコントロールのため、スキー先端をより高く・より長くロッカー形状とした新設計。

EDGE

SME SOLID METAL EDGE

スキーの耐久性を高め、シャープなエッジングが可能。硬質素材の幅広エッジ。

SME LIGHT SOLID METAL EDGE LIGHT

SMEと同じ厚みでありながら、スキーへの組み込み方を変えて軽量化に仕上げました。

RE RACING EDGE

最高のレーシングパフォーマンスを実現するため特別なカットを採用するスチールエッジ。

TSLE TOURING SUPER LIGHT EDGE

エッジの幅を狭く、厚みも抑えた特別設計のエッジ。SMEライトよりも最大25%軽量化。

SURFACE

TGR TURTLE GRIP

立体感のあるマットな質感のトップシートを採用。高級感のある手触りに加えエレガントなイメージを演出。

TITEC PRO TITANAL TECHNOLOGY PRO

TITECをさらに進化させ、表面の保護機能、デザイン性と質感、軽量化をアップ。

TITEC TITANAL TECHNOLOGY

チタナルレイヤーにデザインを直接プリントしたトップシート。ストックリー独自の製造技術が軽量化にも大きく貢献。

保証規定

- STÖCKLI製品の保証期間はご購入日より1年間です。
- 保証の適用には、STÖCKLI正規取扱店が発行した保証書、もしくは販売店名と購入日が記入された領収書が必要となります。
- STÖCKLI製品のアフターサービス等についての受付窓口はご購入店となります。
- STÖCKLI製品のご購入は、必ずSTÖCKLI正規取扱店にてお願いいたします。

ご注意

- 写真は印刷のため、実際の色と異なる場合があります。
- カラー・仕様・デザイン・価格等は予告無く変更する場合があります。
- 本カタログ掲載の製品はすべて輸入品のため、予期しない理由により大幅に入荷が遅れる場合があります。
- 発行：2023年1月



STÖCKLI
SWISS SKI

SKI COLLECTION
2023/2024

LASER WRT

New LASER GS FIS



SKI 単体	¥210,100 (税抜価格 ¥191,000)	Length : cm	Side Cut : mm	Radius : m
UC10-009-		176	FIS FIS FIS	22.0
WRT WC D40 + WRT 19FF set	¥311,300 (税抜価格 ¥283,000)	184	FIS FIS FIS	24.0
		188	FIS FIS FIS	>30
WRT WC D40 + WRT 16FF set	¥295,900 (税抜価格 ¥269,000)	193	FIS FIS FIS	>30

LASER SX FIS



SKI 単体	¥210,100 (税抜価格 ¥191,000)	Length : cm	Side Cut : mm	Radius : m
UC10-007-		185	FIS FIS FIS	>23.0
WRT WC D40 + WRT 19FF set	¥311,300 (税抜価格 ¥283,000)	190	FIS FIS FIS	>27.0
WRT WC D40 + WRT 16FF set	¥295,900 (税抜価格 ¥269,000)			

New LASER SL FIS



SKI 単体	¥210,100 (税抜価格 ¥191,000)	Length : cm	Side Cut : mm	Radius : m
UC10-010-		155	FIS FIS FIS	12.2
WRT WC D40 + WRT 19FF set	¥311,300 (税抜価格 ¥283,000)	160	FIS FIS FIS	12.3
		165	FIS FIS FIS	12.4
WRT WC D40 + WRT 16FF set	¥295,900 (税抜価格 ¥269,000)			

LASER WRT PRO



WRT WC D20 + WRT 12FF set	¥317,900 (税抜価格 ¥289,000)	Length : cm	Side Cut : mm	Radius : m
UC10-008-		162	118 66 100	13.1
サイドウォールと滑走面にカーボンを多く含ませ滑走性を高めたストックリースキーのフラッグシップモデル。		172	118 66 100	14.8
		180	118 66 100	16.3

LASER

New LASER GS



SRT SPEED D20 + SRT 12 set	¥251,900 (税抜価格 ¥229,000)	Length : cm	Side Cut : mm	Radius : m
UC20-017-		168	118 68 97	15.7
WRT WC D20 + WRT 16FF set	¥277,200 (税抜価格 ¥252,000)	175	118 68 97	17.1
		182	118 68 97	18.7

マスターズレーサー、基礎用ロングターンモデル。

New LASER SC



SRT SPEED D20 + SRT 12 set	¥251,900 (税抜価格 ¥229,000)	Length : cm	Side Cut : mm	Radius : m
UC20-019-		156	123 72 104	11.1
シリーズNo.1のベストセラー、エキスパート向けオールラウンドモデル。		163	123 72 104	12.3
		170	123 72 104	14.9

LASER CX



SRT SPEED D20 + SRT 12 set	¥251,900 (税抜価格 ¥229,000)	Length : cm	Side Cut : mm	Radius : m
UC20-015-		156	122 69 101	11.6
軽快なショートカービングを楽しむオールラウンドスキー。		163	122 69 101	12.8
		170	122 69 101	14.1

New LASER SL



SRT SPEED D20 + SRT 12 set	¥251,900 (税抜価格 ¥229,000)	Length : cm	Side Cut : mm	Radius : m
UC20-018-		155	120 66 98	11.8
WRT WC D20 + WRT 16FF set	¥277,200 (税抜価格 ¥252,000)	160	120 66 98	12.7
		165	120 66 98	13.6
		170	120 66 98	14.5

マスターズレーサー、基礎用ショートターンモデル。

LASER SX



SRT SPEED D20 + SRT 12 set	¥251,900 (税抜価格 ¥229,000)	Length : cm	Side Cut : mm	Radius : m
UC20-014-		157	119 70 99	13
ミドルターンを得意とするエキスパート向けオールラウンドモデル。		165	119 70 99	14
		173	119 70 99	18

LASER MX



MC D20 + MC 11 set	¥231,000 (税抜価格 ¥210,000)	Length : cm	Side Cut : mm	Radius : m
UC20-016-		146	118 67 99	10.5
シニア、レディース向け軽量エキスパートオールラウンドモデル。		152	118 67 99	11.5
		158	118 67 99	12.6
		164	118 67 99	13.7

BINDINGS & PLATE FOR WRT & LASER



WRT 19FF
UB10-007-618



WRT 16FF
UB10-006-619



WRT 12FF
UB10-008-620



WRT WC D40
UB20-002-614



WRT WC D20
UB20-003-308

MONTERO

MONTERO AR



SKI 単体	¥185,900 (税抜価格 ¥169,000)	Length : cm	Side Cut : mm	Radius : m
UC22-001-		165	128 84 114	14.2
軽い操作性と安定感を両立したミドルからロングターンを得意とするセミファットモデル。		170	128 84 114	15.2
		175	128 84 114	16.3
		180	128 84 114	17.3

New MONTERO AS



STRIVE 13D set	¥245,300 (税抜価格 ¥223,000)	Length : cm	Side Cut : mm	Radius : m
UC22-003-		160	127 76 107	12.4
ショートからミドルターンを得意とする SL ベースのハイパーオールマウンテンスキー。		166	127 76 107	13.7
		172	127 76 107	14.8
		178	127 76 107	16.0

MONTERO AX



SKI 単体	¥185,900 (税抜価格 ¥169,000)	Length : cm	Side Cut : mm	Radius : m
UC22-002-		163	124 80 112	13.5
雪質を選ばず安定下クルージングを楽しむラグジュアリーなセミファットモデル。		168	124 80 112	14.5
		173	124 80 112	15.5
		178	124 80 112	16.5

New MONTERO AW



STRIVE 13D set	¥237,600 (税抜価格 ¥216,000)	Length : cm	Side Cut : mm	Radius : m
UC22-004-		150	122 80 106	12.6
シニア、レディース向け軽量オールマウンテンスキー。		158	122 80 106	14.2
		166	122 80 106	16.0

STORMRIDER

STORMRIDER 102



SKI 単体	¥167,200 (税抜価格 ¥152,000)	Length : cm	Side Cut : mm	Radius : m	Weight
UC30-010-		173	135 102 125	17.4	1,790g
メタルトップシートを採用したセンター幅102mmのハイパーフリーライドモデル。		182	135 102 125	19.8	1,890g
		191	135 102 125	22.3	2,020g

STORMRIDER 95



SKI 単体	¥167,200 (税抜価格 ¥152,000)	Length : cm	Side Cut : mm	Radius : m	Weight
UC30-008-		166	132 95 123	15.2	1,686g
メタルトップシートを採用したセンター幅95mmのハイパーフリーライドモデル。		175	132 95 123	17.2	1,780g
		184	132 95 123	19.4	1,919g

STORMRIDER 88



SKI 単体	¥167,200 (税抜価格 ¥152,000)	Length : cm	Side Cut : mm	Radius : m	Weight
UC30-009-		166	128 88 114	16.3	1,703g
メタルトップシートを採用したセンター幅88mmのハイパーフリーライドモデル。		175	128 88 114	18.4	1,775g
		184	128 84 114	20.6	1,828g

NERA

NERA 96



SKI 単体	¥167,200 (税抜価格 ¥152,000)	Length : cm	Side Cut : mm	Radius : m	Weight
UC30-013-		156	134 96 121	14.0	1,560g
メタルトップシートを採用したセンター幅96mmのシニア、レディースに向けた軽量フリーライドモデル。		164	134 96 121	15.8	1,600g
		172	134 96 121	17.7	1,690g

NERA 88



SKI 単体	¥167,200 (税抜価格 ¥152,000)	Length : cm	Side Cut : mm	Radius : m	Weight
UC30-012-		152	127 88 113	13.4	1,510g
メタルトップシートを採用したセンター幅88mmのシニア、レディースに向けた軽量フリーライドモデル。		160	127 88 113	15.0	1,550g
		168	127 88 113	16.9	1,617g

NERA 80



SKI 単体	¥167,200 (税抜価格 ¥152,000)	Length : cm	Side Cut : mm	Radius : m	Weight
UC30-011-		149	121 80 106	12.4	1,260g
メタルトップシートを採用したセンター幅80mmのシニア、レディースに向けた軽量フリーライドモデル。		157	121 80 106	14.0	1,300g
		165	121 80 106	15.8	1,370g

BINDINGS FOR LASER



SRT SPEED D20 + SRT 12 Red set
For LASER GS / LASER SC / LASER CX
UB20-005-001 + UB10-017-001



SRT SPEED D20 + SRT 12 Blue set
For LASER SL
UB20-005-001 + UB10-017-002



SRT SPEED D20 + SRT 12 Green set
For LASER SX
UB20-005-001 + UB10-016-001



MC D20 + MC 11 Black set
For LASER MX
UB20-006-001 + UB10-013-299



STRIVE 13D Petrol
For MONTERO AS
UB10-018-001



STRIVE 11D Purple
For MONTERO AW
UB10-018-002